

შ.პ.ს. "აი სი ბრუპი"

ავტობასამართი კომპლექსი ქ. თბილისში,
აკაკი ბელიაშვილის ქ. №183

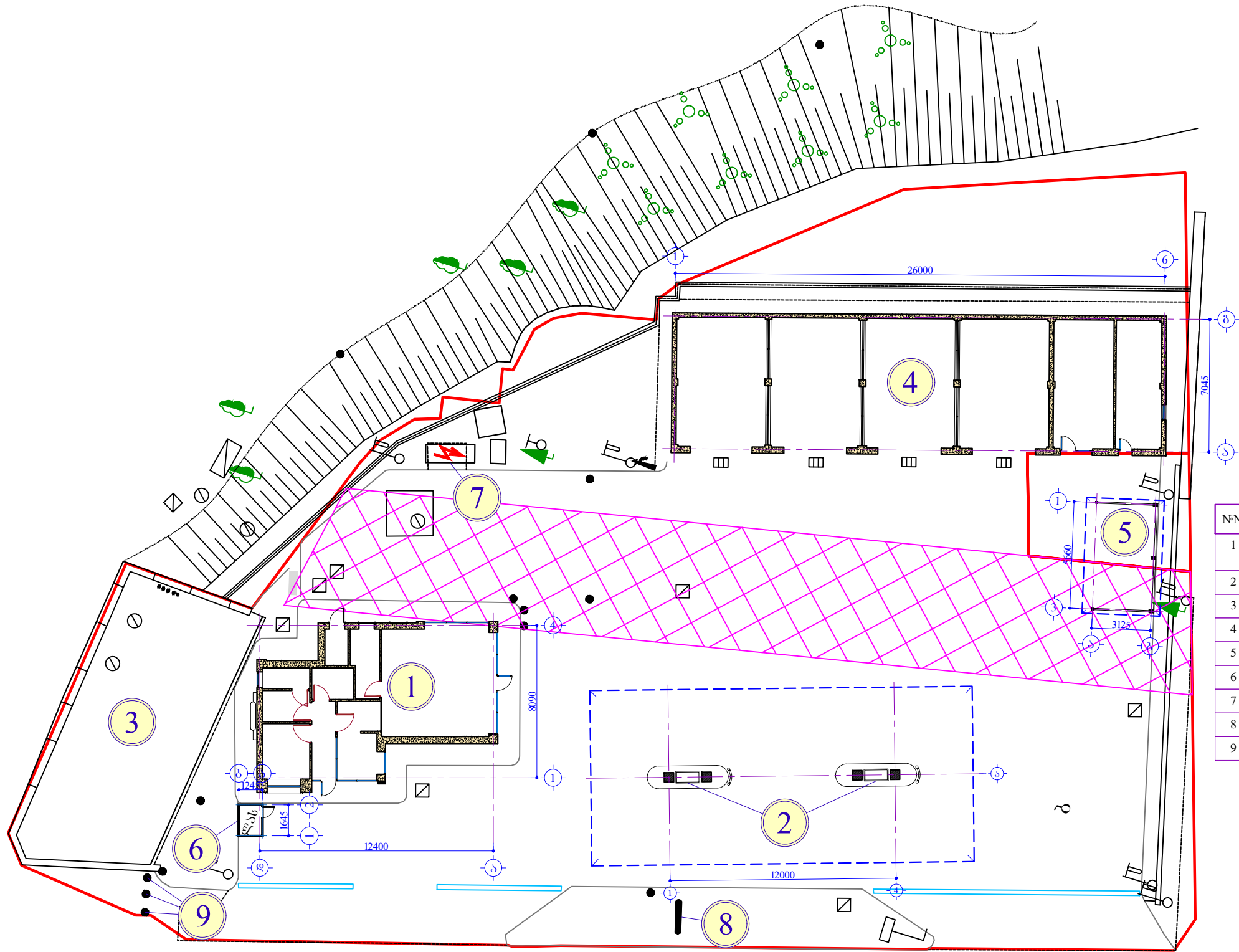
(საშემსრულებლო პროექტი)

შ.პ.ს. "აი სი ბრუპი"-ს
დირექტორი:

/დ. ჭურულაშვილი/



თბილისი 2021

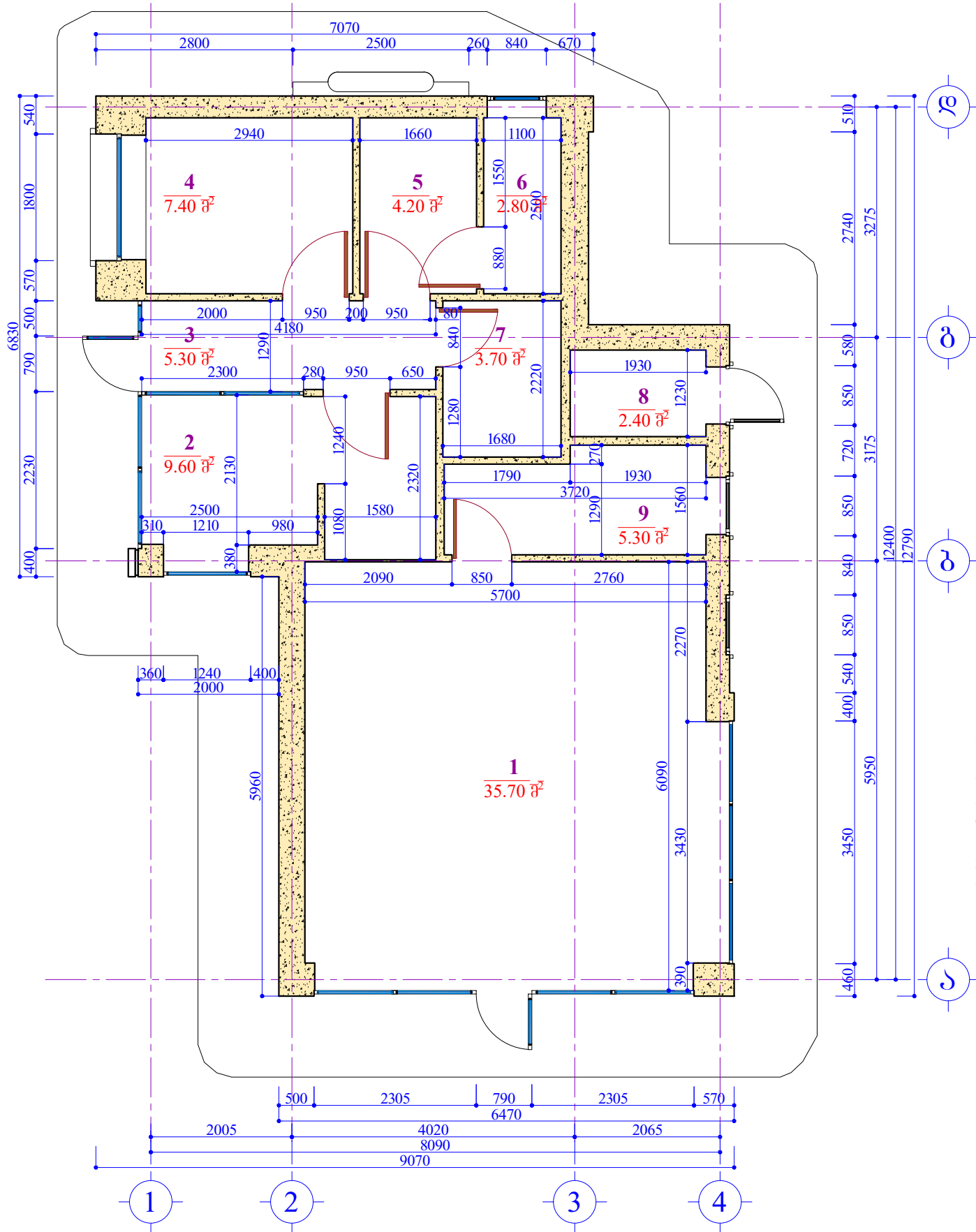


შენიშვნა-ნაგებობების ექსპლიკაცია

№№	დასახელება
1	ა.გ.ს.-ის ადმინისტრაციული შენობა, მძღოლებისა და მგზავრების მომსახურების ობიექტი
2	გენზინგასამართი სადგურის მართვებელი ღისპენსერები ფარდულის ქვეშ (2 ცალი).
3	ნავთობპროდუქტების მიწისქვეშა რეზერვუარები
4	ავტოსამრეცხაო
5	ავტოსამრეცხაოს მოსაცდელი
6	მომსახურე პერსონალის მოსაცდელი ჰიხური
7	გენერატორი.
8	საინფორმაციო ტაბლო
9	სადროშე.

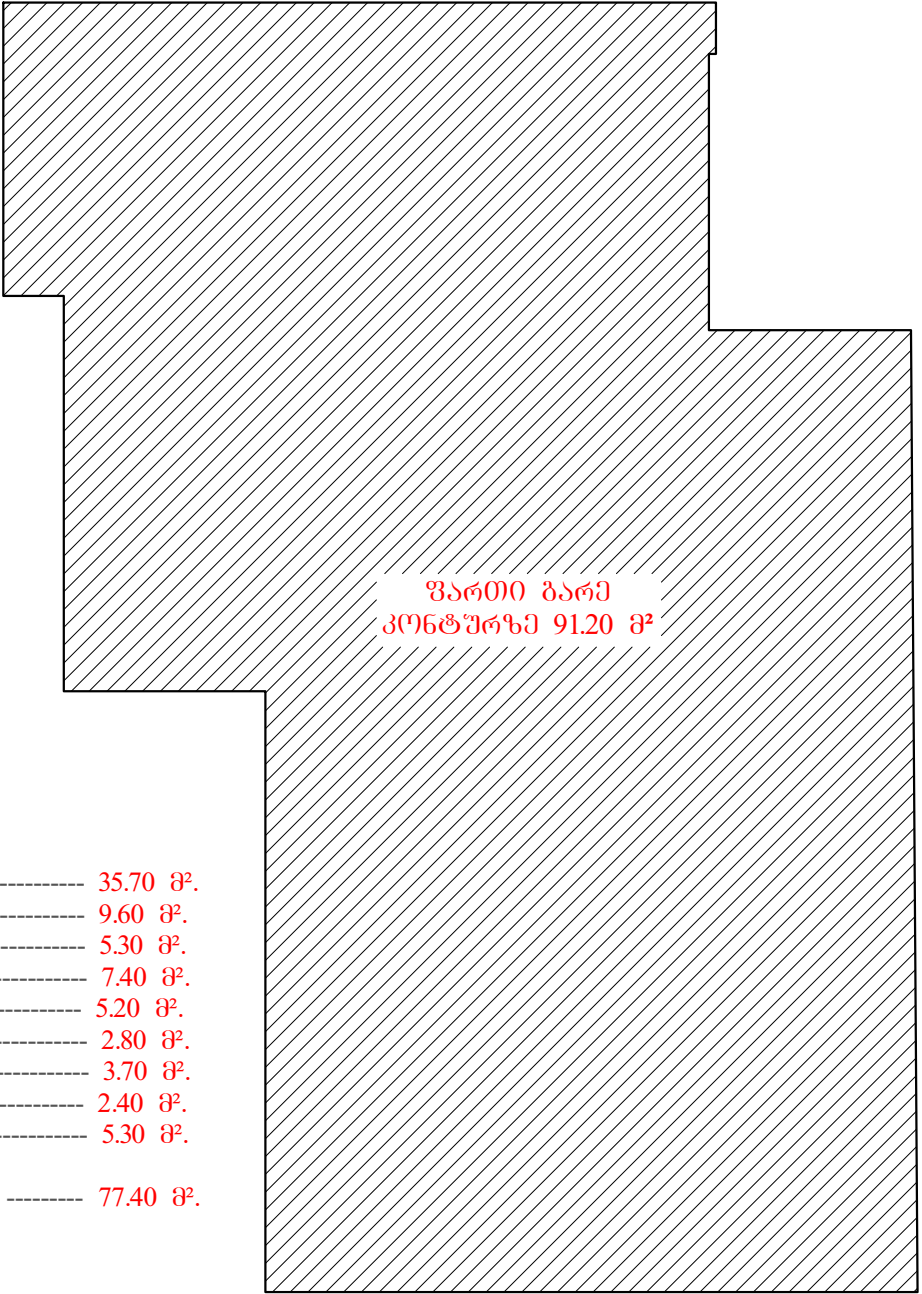
დამკვეთი: SOCAR "SOCAR GEORGIA PETROLEUM"		შ.პ.ს. "აი სი გრუპი" L.T.D. "IC GROUP"	
არქიტექტურული ნაწილი		დირექტორი	დ. ჯურულაყვილი
ავტორსამართი კომპლექსი ძ. თბილისში, აკაკი ბელოუშვილის ძ. №183 (საშენებლო პროექტი)		შეასრულა	დ. ჯურულაყვილი
გენერალური გეგმა (საშენებლო)		სტადია	მასშტაბი
		მ.კ.	1:250
		ფურცელი	1
		ფორმატი	A-3



აღმინისტრაციული შენობის გეგმა
(საშემსრულებლო)
მ. 1:75

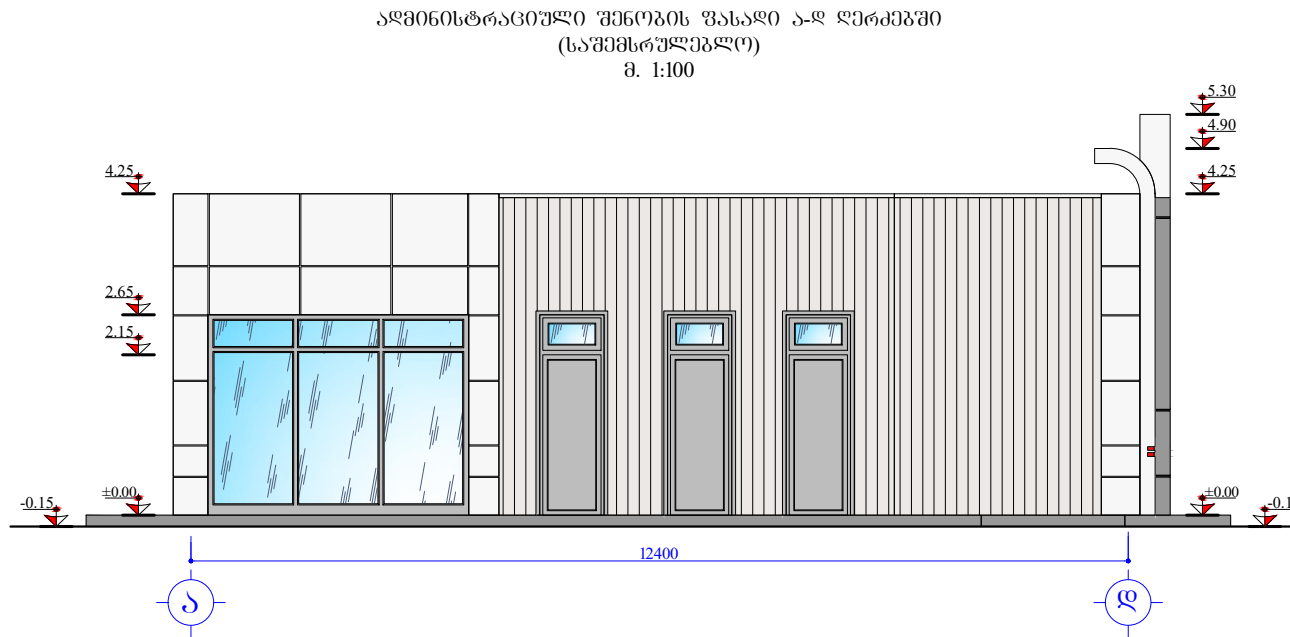
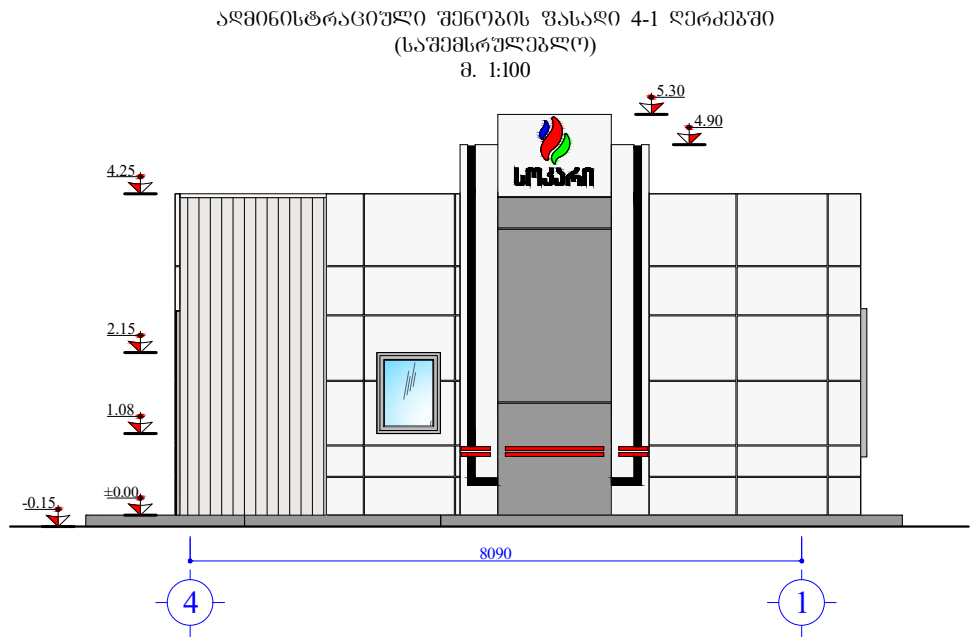
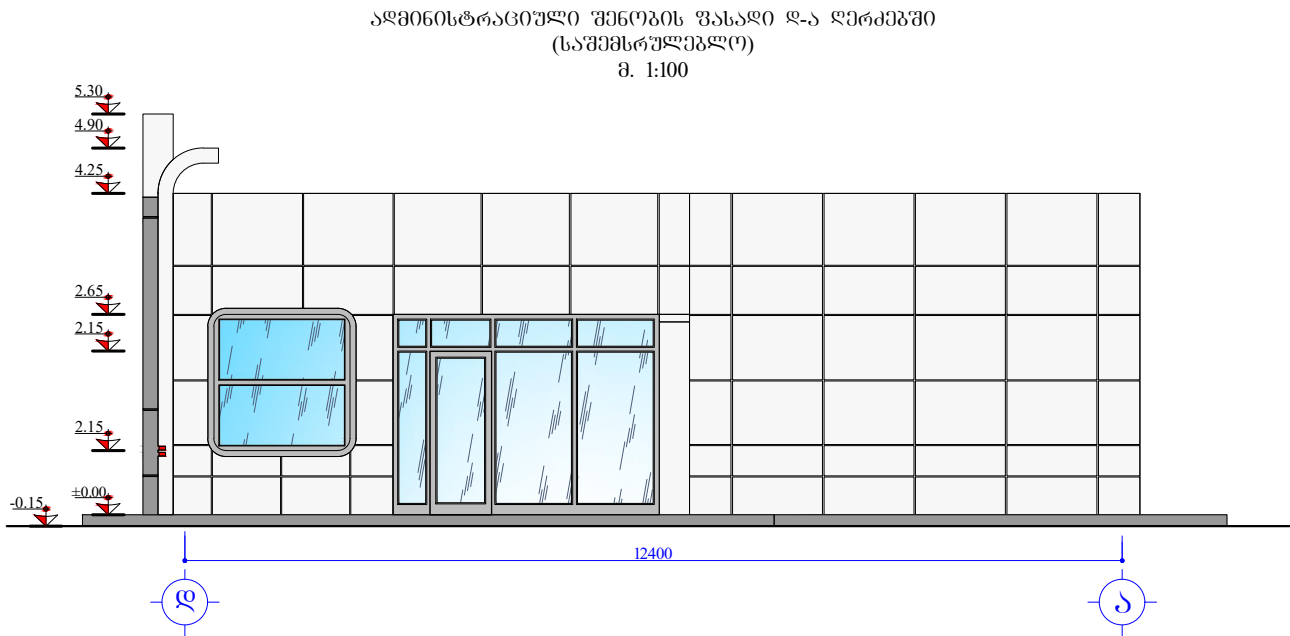
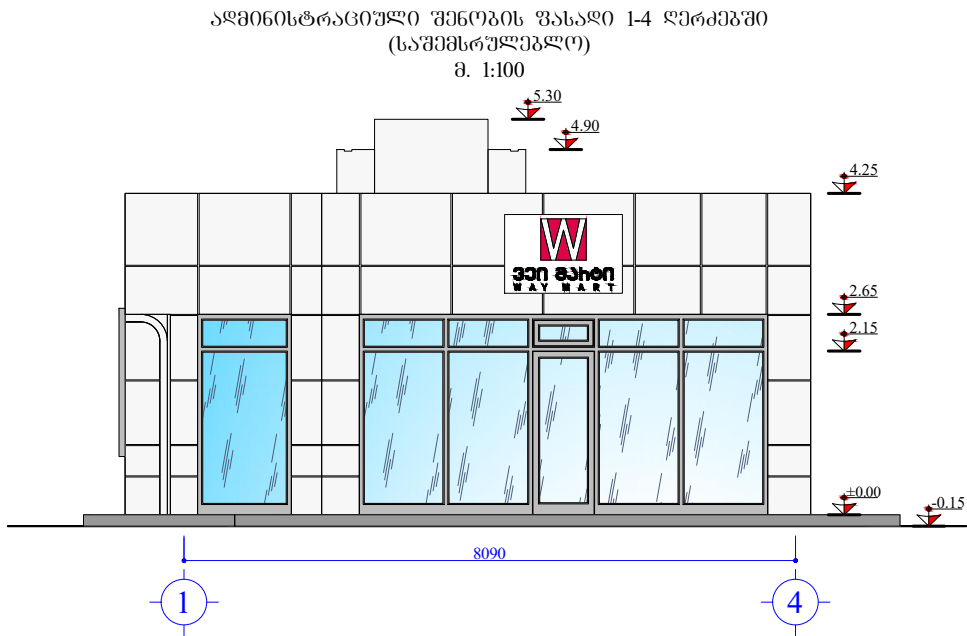



ექსპლიკაცია:

- | | |
|------------------------|-----------|
| 1. მარკეტი | 35.70 მ². |
| 2. საოპერატორო | 9.60 მ². |
| 3. ღერეფანი | 5.30 მ². |
| 4. ოფისი | 7.40 მ². |
| 5. სამზარეულო-სასადილო | 5.20 მ². |
| 6. განახლები | 2.80 მ². |
| 7. W.C. | 3.70 მ². |
| 8. W.C. | 2.40 მ². |
| 9. სავაჭო | 5.30 მ². |
| ულ საერთო ვარითი: | 77.40 მ². |

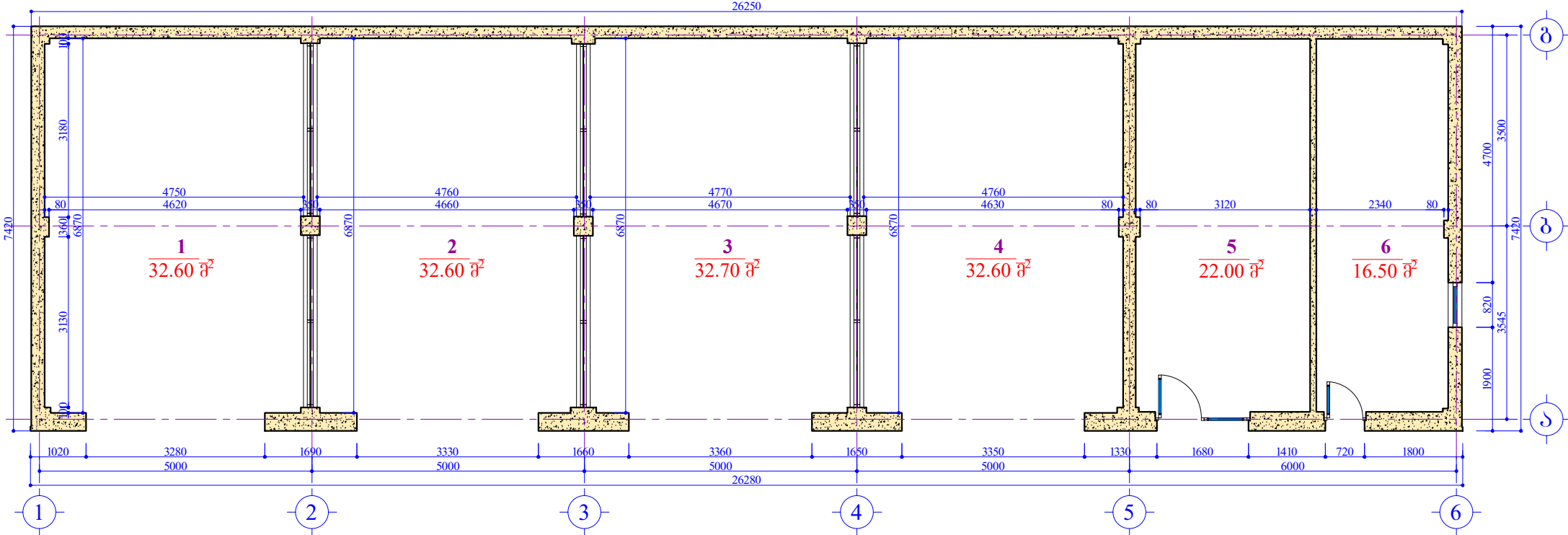


 SOCAR	ლაიკენი:		 შ.პ.ს. "აი სი ბრუპი" შემსრულებელი:	
	"SOCAR GEORGIA PETROLEUM"		L.T.D. "IC GROUP"	
არქიტექტურული ნაწილი	დირექტორი		დ. ზურაბაშვილი	
ავტობასმართი კომპლექსი ქ. თბილისში, აკაკი გელაშვილის ქ. №183 (საშემსრულებლო პროექტი)	შეასრულა		დ. ზურაბაშვილი	
აღმინისტრაციული შენობის გეგმა (საშემსრულებლო)	სტადია	მასშტაბი	ფურცელი	ფორმატი
	მ.კ.	1:75	2	A-3



 SOCAR "SOCAR GEORGIA PETROLEUM"	დამკვეთი: შ.პ.ს. "აი სი ბრძეპი"		შემსრულებელი: L.T.D. "IC GROUP"	
	არქიტექტურული ნაწილი	დირექტორი	დ. ჯურულაყვილი	
ავტობასმართი კომპლექსი ქ. თბილისში, აკაკი გელაშვილის ქ. №183 (საშემსრულებლო პროექტი)	შეასრულა		დ. ჯურულაყვილი	
აღმონიტრაციული შენობის ფასადები (საშემსრულებლო)	სტადია	მასშტაბი	ფურცელი	ფორმატი
	მ.კ.	1:100	3	A-3

ავტოსამრეცხოს გეგმა
(საშემსრულებლო)
მ. 1:100



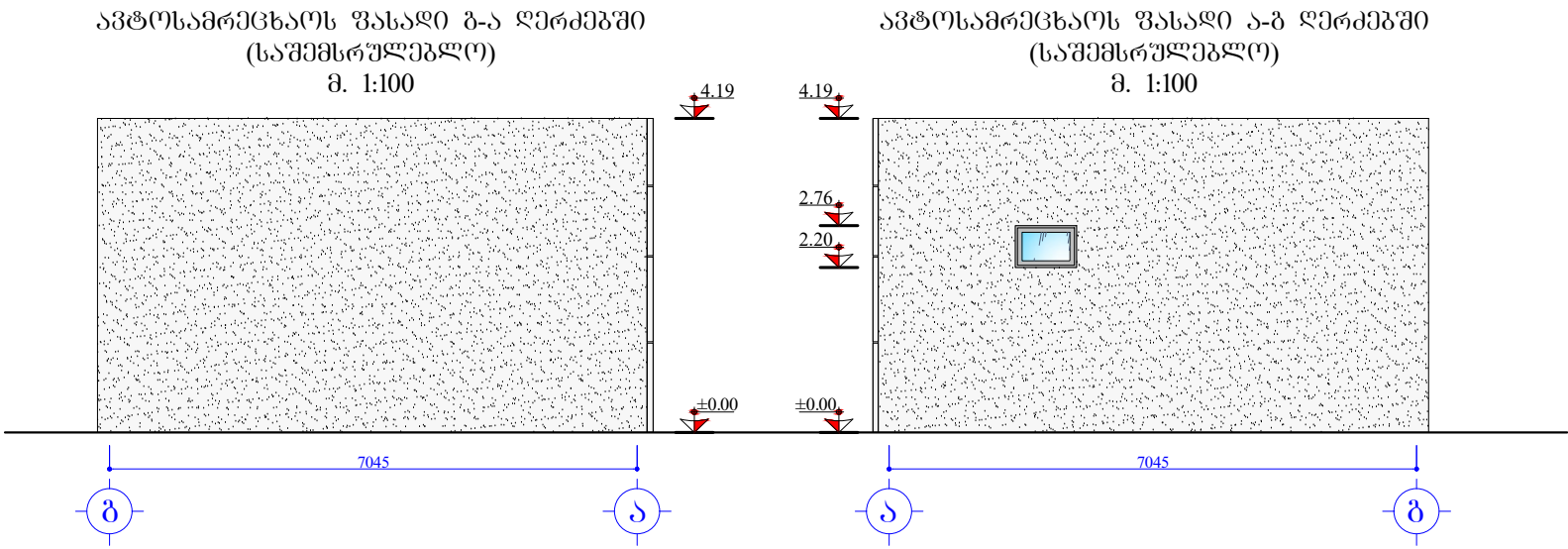
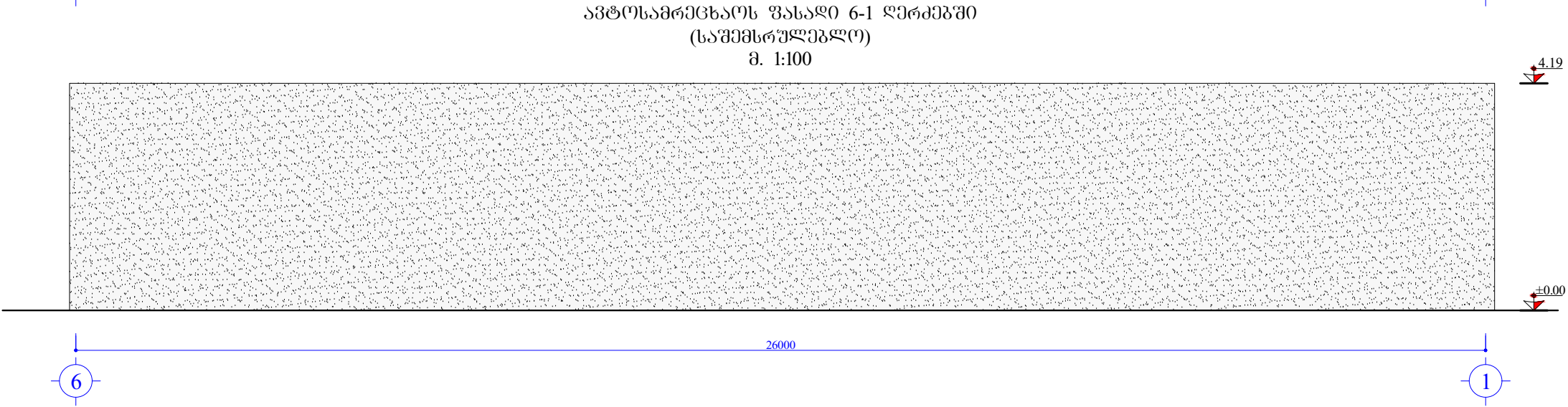
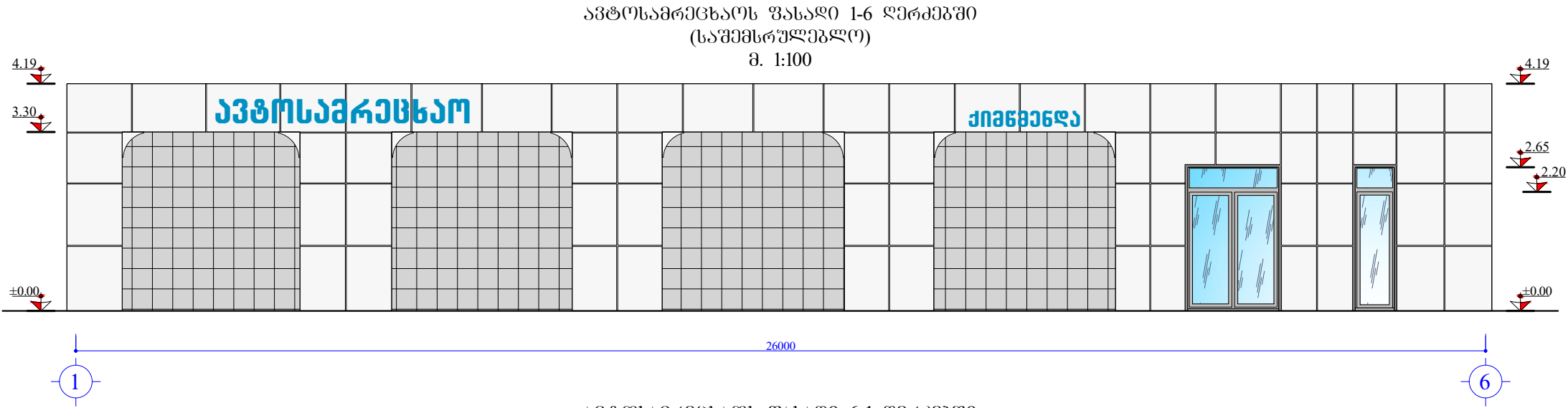
ვარტი გარე
კონტურზე 194.80 მ²

ექსპლიკაცია:

- 1. სამრეცხაო ბოქსი ----- 32.60 მ².
- 2. სამრეცხაო ბოქსი ----- 32.60 მ².
- 3. სამრეცხაო ბოქსი ----- 32.70 მ².
- 4. სამრეცხაო ბოქსი ----- 32.60 მ².
- 5. კაფე-მაღაზია ----- 22.00 მ².
- 6. ბასეზღელი ----- 16.50 მ².

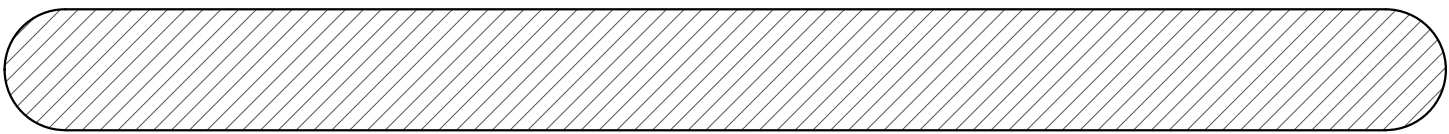
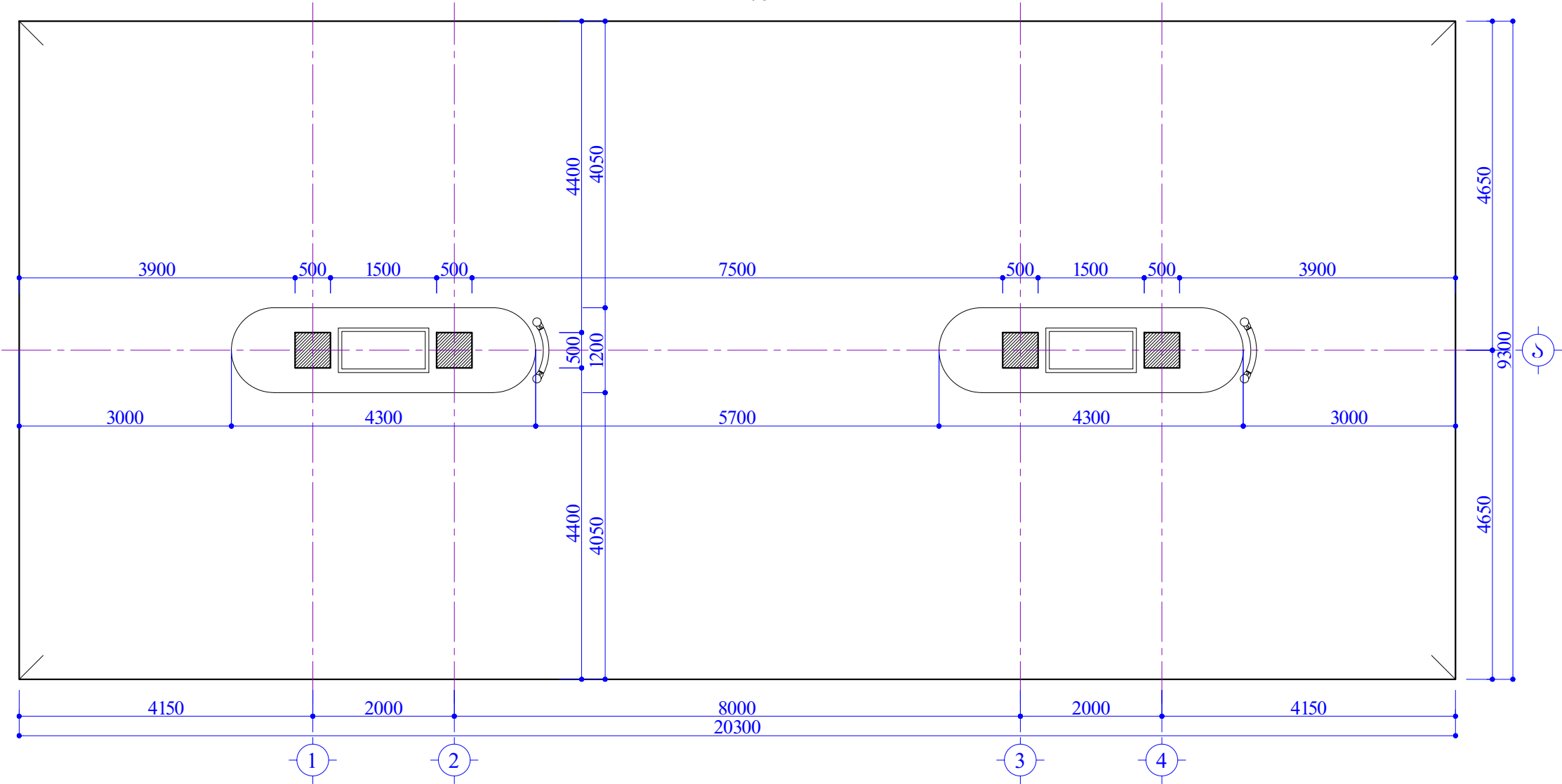
ულ საერთო ვარტი: ----- 169.00 მ².

SOCAR "SOCAR GEORGIA PETROLEUM"		შ.პ.ს. "აი სი ბრუკი" L.T.D. "IC GROUP"	
არქიტექტურული ნაწილი		დირექტორი	დ. ჯურულაყვილი
ავტორთაგანთი კომპლექსი ძ. თბილისში, აკაკი ბელიაშვილის ქ. №183 (საშემსრულებლო პროექტი)		შეასრულა	დ. ჯურულაყვილი
ავტოსამრეცხოს გეგმა (საშემსრულებლო)		სტადია	მ.კ.
		მასშტაბი	1:100
		ფურცელი	4
		ფორმატი	A-3



SOCAR "SOCAR GEORGIA PETROLEUM"		შპს. "აი სი ბრუპი" L.T.D. "IC GROUP"	
არქიტექტურული ნაწილი		დირექტორი	დ. ჯურულაველი
ავტორბასმართი კომპლექსი ქ. თბილისში, აკაკი ბედიასშვილის ქ. №183 (საშემსრულებლო პროექტი)		შეასრულა	დ. ჯურულაველი
ავტოსამრეცხაოს ფასადები (საშემსრულებლო)		სტადია	მასშტაბი
		მ.კ.	1:100
		ფურცელი	5
		ფორმატი	A-3

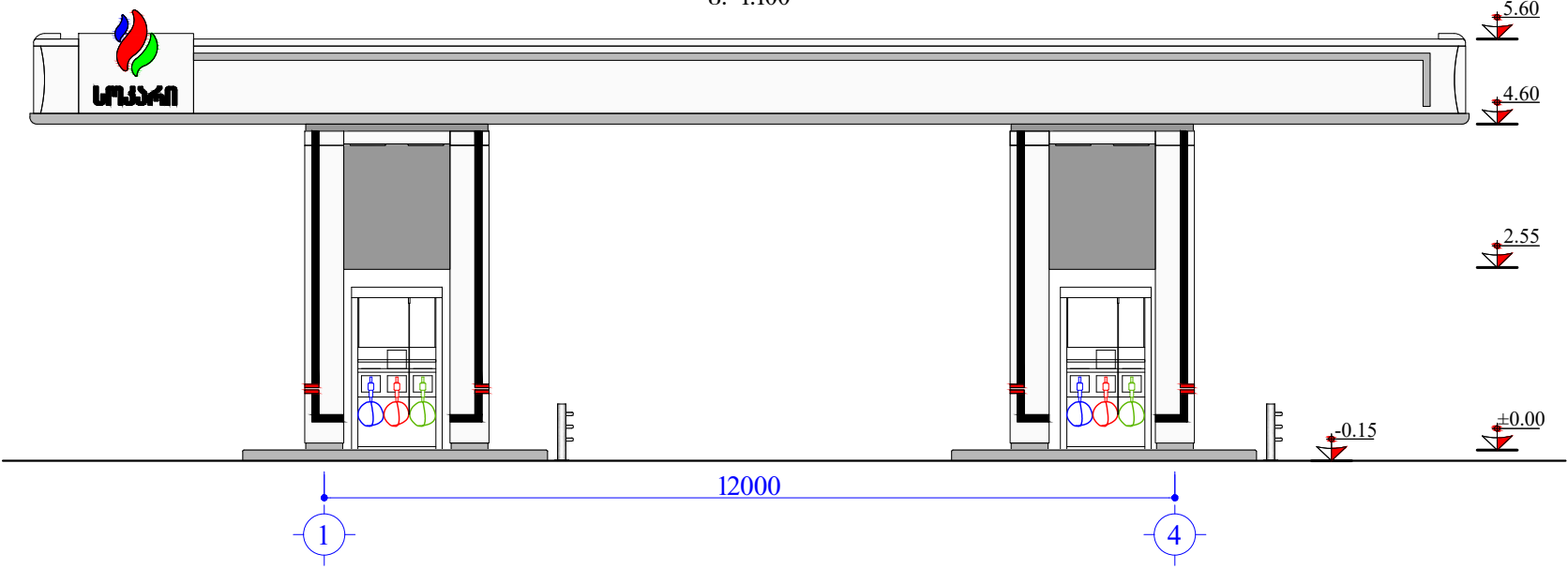
ვარდულის გეგმა
(საშემსრულებლო)
მ. 1:75



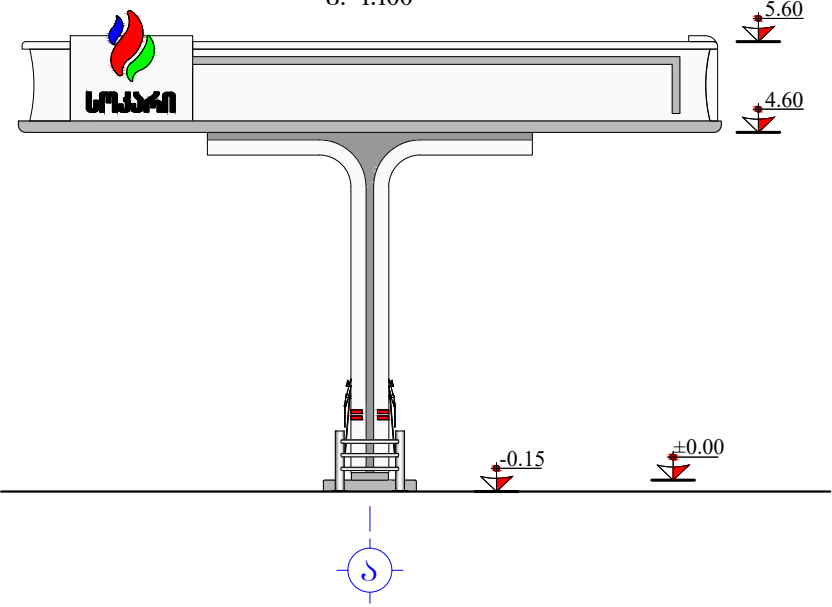
ვართი ბარე კონტურზე 16.90 მ²

Socar "SOCAR GEORGIA PETROLEUM"		შ.პ.ს. "აი სი ბრუკი" L.T.D. "IC GROUP"	
არქიტექტურული ნაწილი		დირექტორი	დ. ჯურულაველი
ავტორიზებული კომპლექსი ქ. თბილისში, აკაკი ბერიძის ქ. №183 (საშემსრულებლო პროექტი)		შეასრულა	დ. ჯურულაველი
ვარდულის გეგმა (საშემსრულებლო)		სტადია	მასშტაბი
		მ.კ.	1:75
		ფურცელი	6
		ფორმატი	A-3

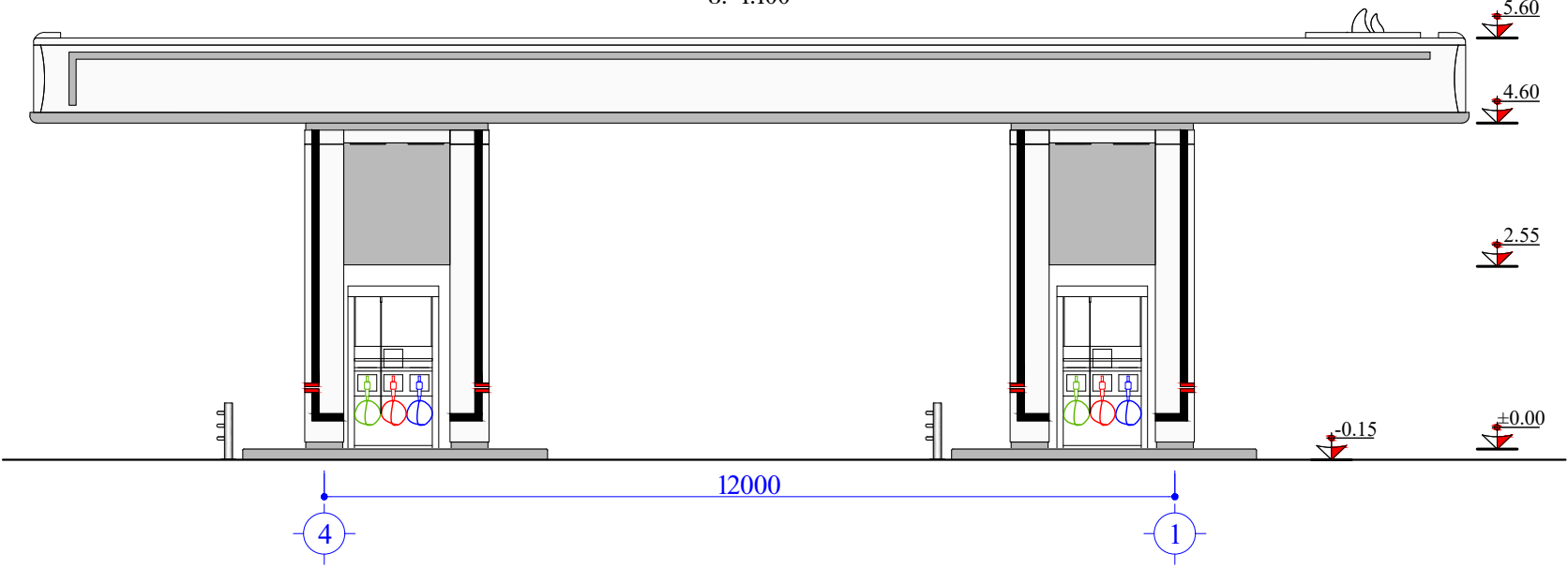
ვარდულის ფასადი 1-4 ღერძებში
(საშემსრულებლო)
მ. 1:100



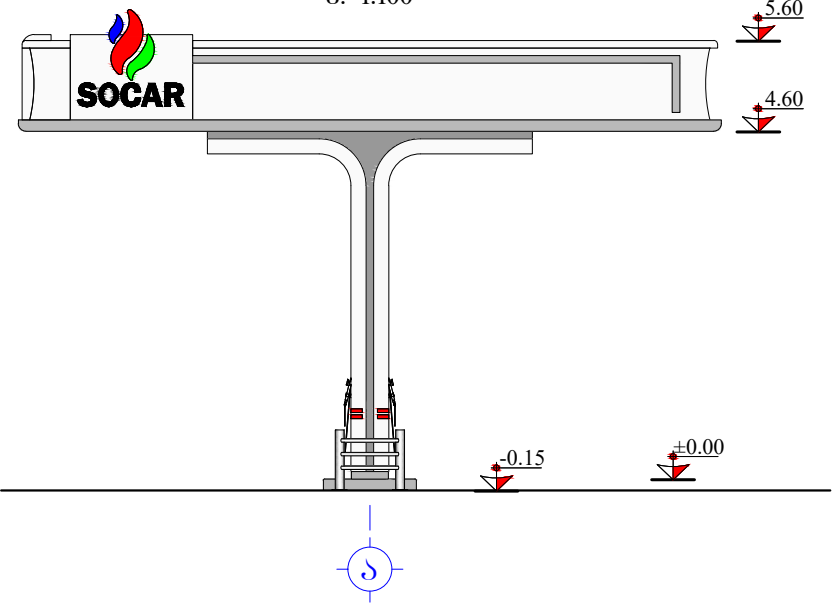
ვარდულის ფასადი ა ღერძში
(საშემსრულებლო)
მ. 1:100




ვარდულის ფასადი 4-1 ღერძებში
(საშემსრულებლო)
მ. 1:100

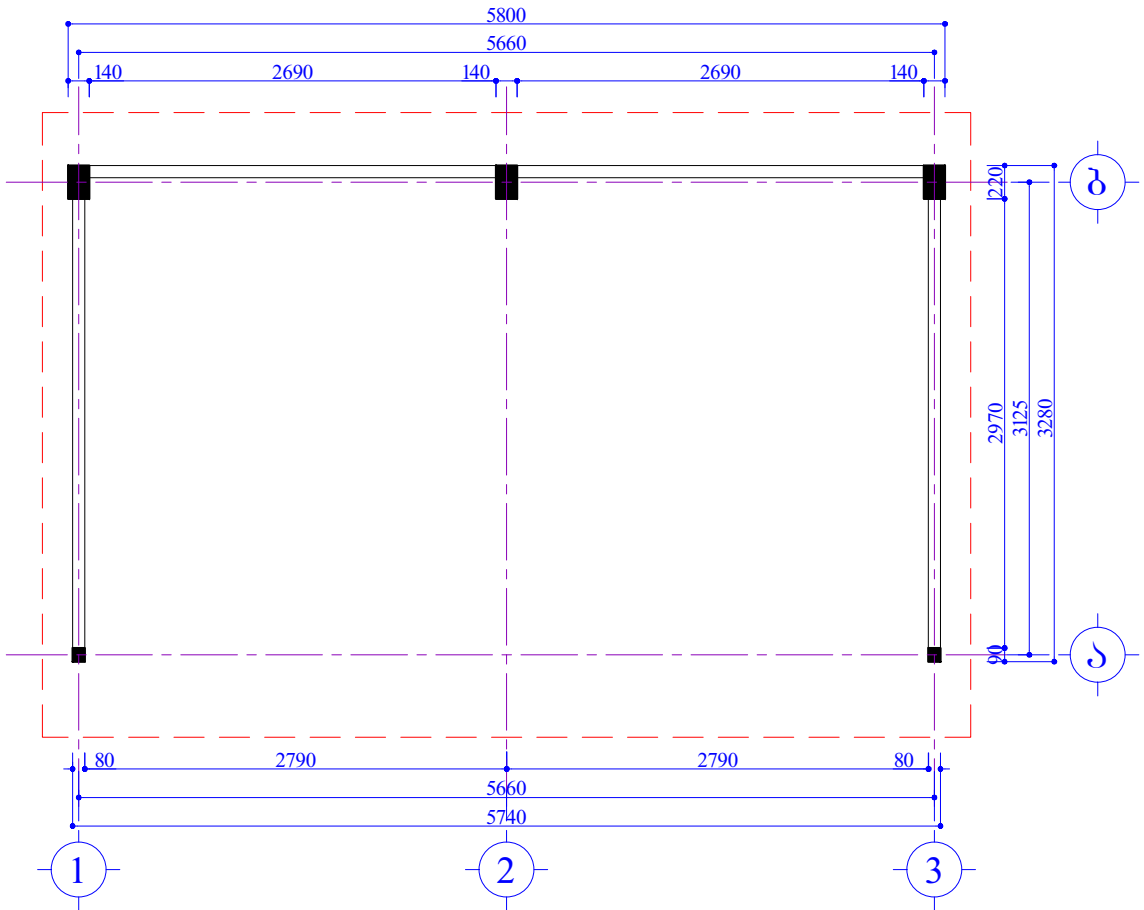


ვარდულის ფასადი ა ღერძში
(საშემსრულებლო)
მ. 1:100

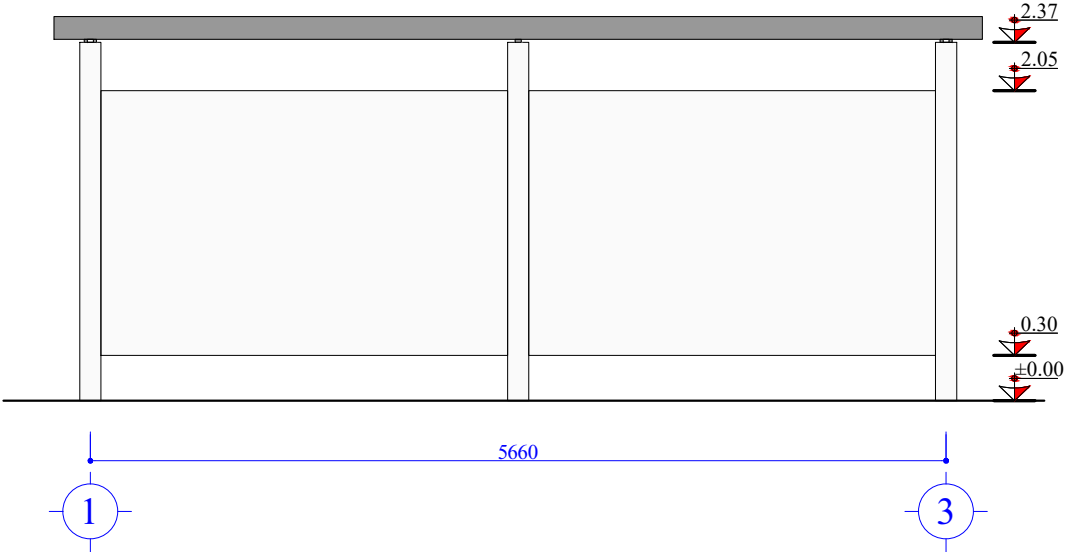


 SOCAR "SOCAR GEORGIA PETROLEUM"	დამკვეთი: შ.პ.ს. "აი სი ბრუკი"		შემსრულებელი: L.T.D. "IC GROUP"	
	არქიტექტურული ნაწილი	დირექტორი		დ. ჯურულაყვილი
	ავტორთაგან ერთი კომპლექსი ძ. თბილისში, აკაკი ბერიძის ქ. №183 (საშემსრულებლო პროექტი)	შეასრულა		დ. ჯურულაყვილი
	ვარდულის ფასადები (საშემსრულებლო)	სტადია	მასშტაბი	ფურცელი
	მ.კ.	1:100	7	ფორმატი A-3

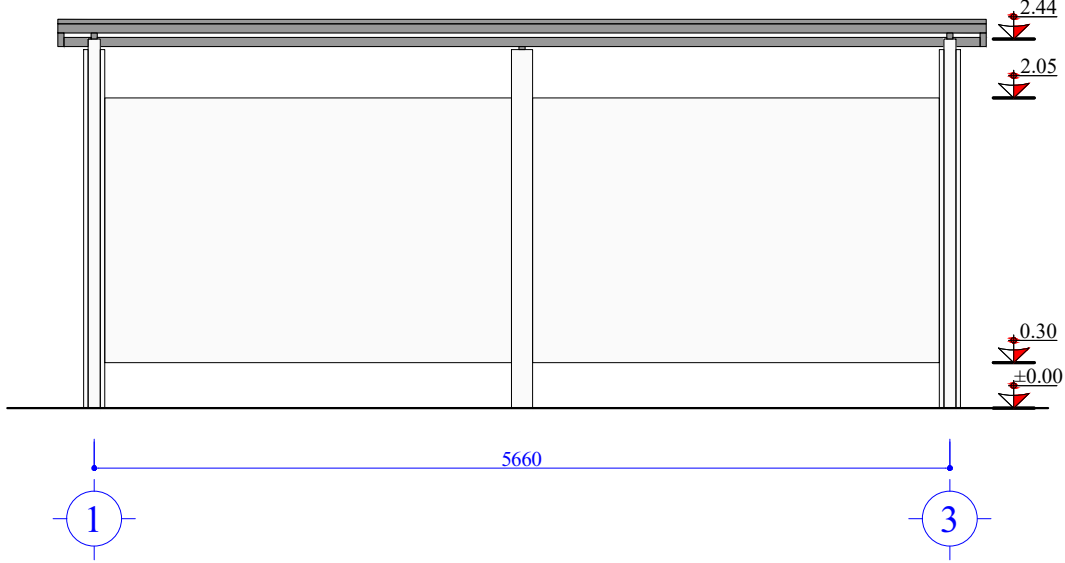
ავტოსამრეცხოს მოსაცდელის გეგმა
(საშემსრულებლო)
მ. 1:50



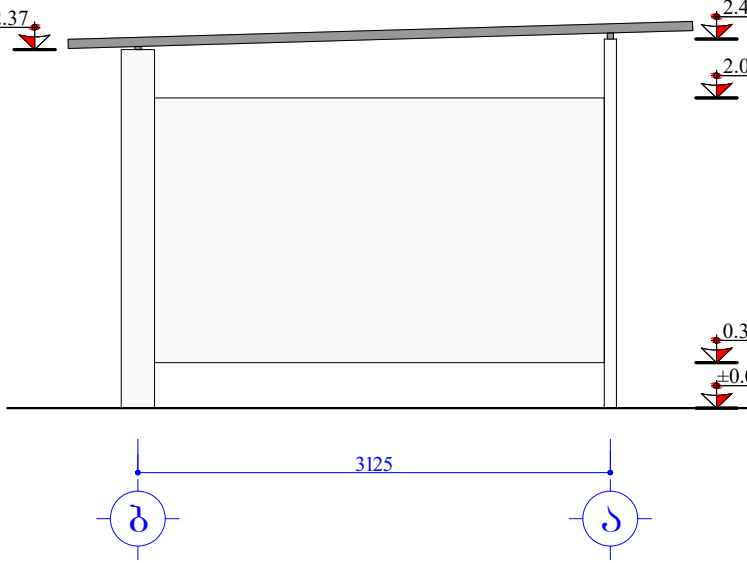
ავტოსამრეცხოს მოსაცდელის ფასადი 1-3 ღერძებში
(საშემსრულებლო)
მ. 1:50



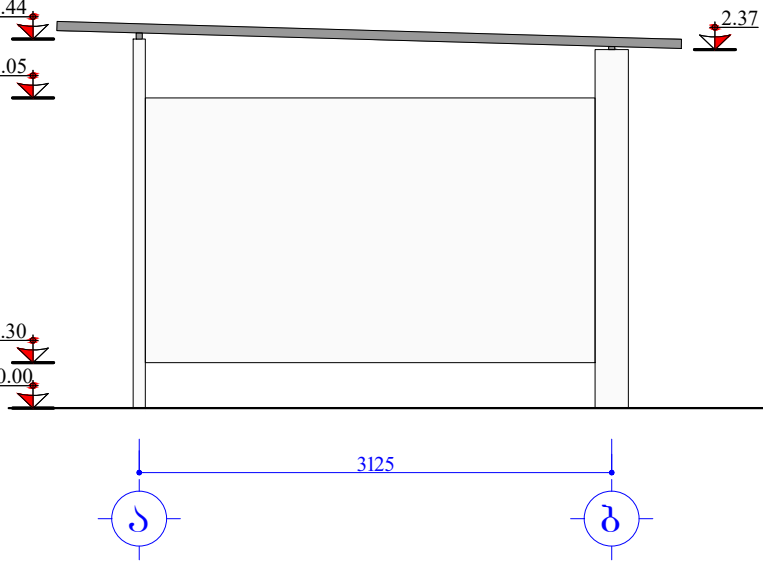
ავტოსამრეცხოს მოსაცდელის ფასადი 1-3 ღერძებში
(საშემსრულებლო)
მ. 1:50




ავტოსამრეცხოს მოსაცდელის ფასადი ბ-ა ღერძებში
(საშემსრულებლო)
მ. 1:50

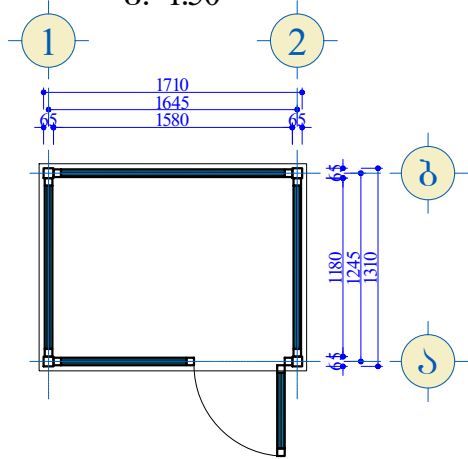


ავტოსამრეცხოს მოსაცდელის ფასადი ა-ბ ღერძებში
(საშემსრულებლო)
მ. 1:50

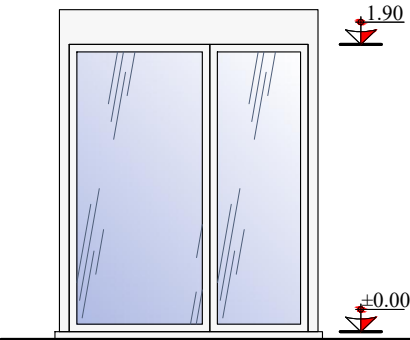


 SOCAR "SOCAR GEORGIA PETROLEUM"	დამკვეთი: შ.პ.ს. "აი სი ბრუკი" შემსრულებელი: L.T.D. "IC GROUP"			
	არქიტექტურული ნაწილი	დირექტორი		დ. ჯურულაველი
	ავტობანამართი კომპლექსი ქ. თბილისში, აკაკი პეტრიაშვილის ქ. №183 (საშემსრულებლო პროექტი)	შეასრულა		დ. ჯურულაველი
	ავტოსამრეცხოს მოსაცდელის გეგმა და ფასადები (საშემსრულებლო)	სტადია	მასშტაბი	ფურცელი
	მ.კ.	1:50	8	A-3

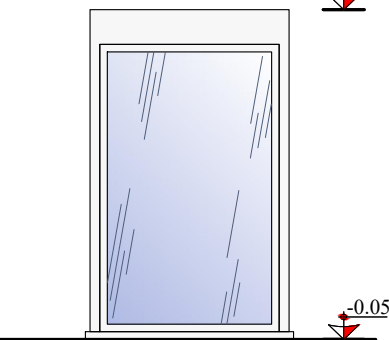
მომსახურე პერსონალის
მოსაცდელი ჯიხურის გეგმა (საშემსრულებლო)
მ. 1:50



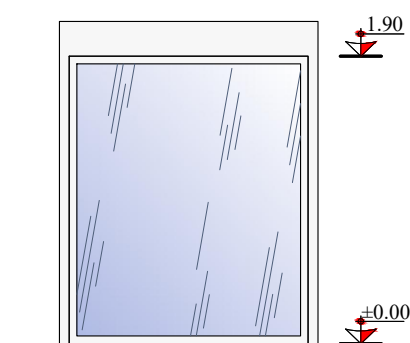
მომსახურე პერსონალის
მოსაცდელი ჯიხურის
ფასადი 1-2 ღერძებში
მ. 1:50



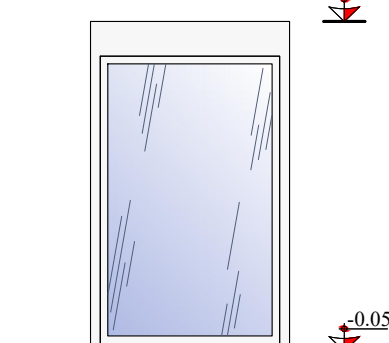
მომსახურე პერსონალის
მოსაცდელი ჯიხურის
ფასადი 3-4 ღერძებში
მ. 1:50




მომსახურე პერსონალის
მოსაცდელი ჯიხურის
ფასადი 2-1 ღერძებში
მ. 1:50



მომსახურე პერსონალის
მოსაცდელი ჯიხურის
ფასადი 4-3 ღერძებში
მ. 1:50



 SOCAR "SOCAR GEORGIA PETROLEUM"	ლაპყვეთი: შ.პ.ს. "აი სი ბრუკი" შემსრულებელი:			
	L.T.D. "IC GROUP"			
	არქიტექტურული ნაწილი	დირექტორი		დ. ჯურულაყვილი
	ავტორიზაციის კომპლექსი ქ. თბილისში, აკადი გელაშვილის ქ. №183 (საშემსრულებლო პროექტი)	შეასრულა		დ. ჯურულაყვილი
მომსახურე პერსონალის მოსაცდელი ჯიხურის გეგმა და ფასადები (საშემსრულებლო)	სტადია	მასშტაბი	ფურცელი	ფორმატი
	მ.პ.	1:50	9	A-3